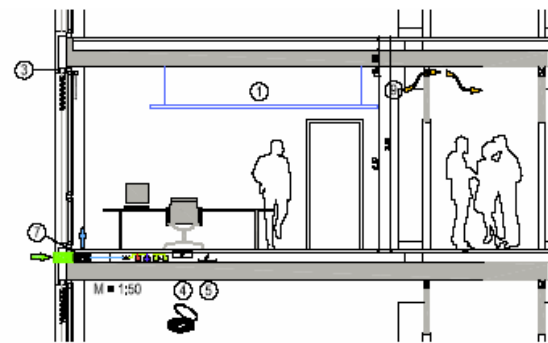


KAROLINEN KARREE MÜNCHEN

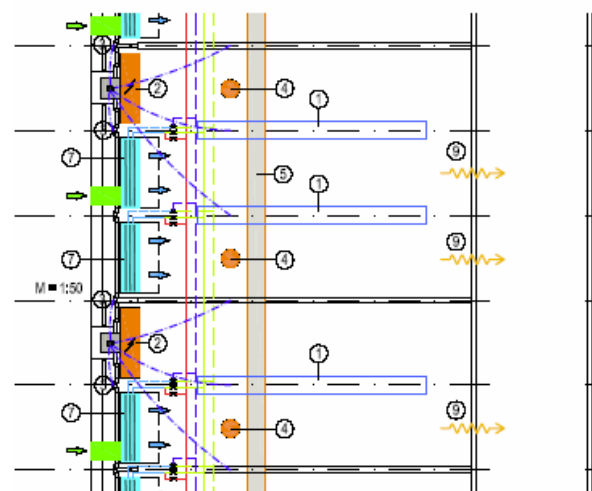


Projekt:	Karolinen Karree - München
Bauherr/Investor:	AMB Generali Immobilien GmbH
Nutzung:	Verwaltungsgebäude mit Konferenzbereich und Mitarbeiterkasino
Errichtung (incl. Planung)	2005 - 2008
Architekt(en):	Rhode Kellermann Wawrowsky GmbH & Co.KG Koch + Partner Architekten und Stadtplaner GmbH
Planer TGA:	Feimann Engineering GmbH
Projektleitung TGA:	Dipl.-Ing. Burkhard Feimann
Gewerke:	Generalplaner TGA
Leistungsphasen:	1 – 9
TGA Grundausbau:	4.500.000,-- €
TGA-Mieterausbau:	1.100.000,-- €
analog HOAI	

Schnitt



Grundriss



Kurzbeschreibung

- Ausgezeichnet mit dem Deutschen Gütesiegel „Nachhaltiges Bauen“
- Neubau eines Büro- und Verwaltungsgebäudes für Versicherung mit Tiefgarage und 6 Vollgeschossen (gesamt BGF 15.600 m²)
- Untergeschoss mit Tiefgarage sowie Technik- und Lagerräumen
- Erdgeschoss: optionales Kasino für Mitarbeiter und Besucher
- Erdgeschoss/Obergeschosse: Büromieteinheiten
- Technische Konzeption für hochflexible Zuschnitte der Mieteinheiten sowie Raumgrundrisse
- Energetische Konzeption als Niedrigenergie-Bürogebäude
- Komfort-Anforderung für höchste Ansprüche
- Einschalige, geschosshohe Glasfassaden mit dezentralen RLT-Geräten im Doppelboden sowie zentrale Primärluftanlage für Erdgeschoss
- Zentrale Abluftabsaugung mit Flurüberströmung und Wärmerückgewinnung über Wärmepumpe
- Installationen und Trassen im Doppelboden, keine Abhangdecken
- Integration der Raumautomation und der Einrichtungen für die Betriebskostenerfassung in einen gemeinsamen Gebäudeautomations-Bus